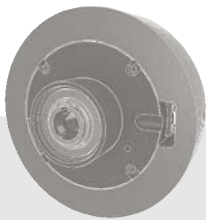
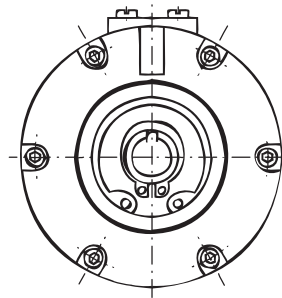
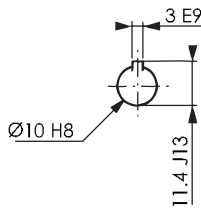
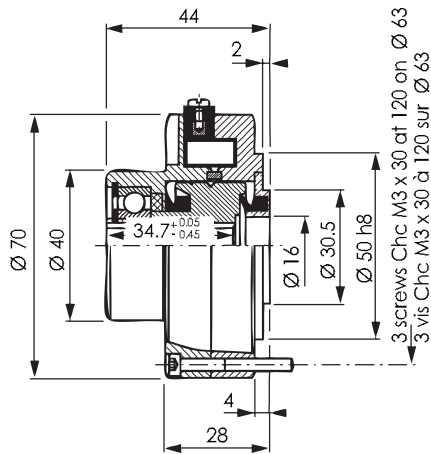




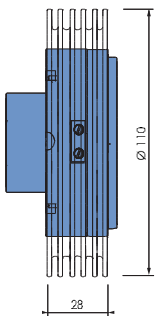
FAT 20



**DIMENSIONS - Size 20**  
*DIMENSIONS - Taille 20*



FRAT





**TECHNICAL DATA - Size 20**  
**DONNEES TECHNIQUES - Taille 20**

**Features / Caractéristiques**

Technical Features	Données techniques				
Rated torque	Couple nominal	Nm	<b>2</b>	lb.ft	<b>1.5</b>
Rated current	Courant nominal	A	<b>0.40</b>	Amp	<b>0.40</b>
Residual torque	Couple résiduel	Nm	<b>0.04</b>	lb.ft	<b>0.03</b>
Residual torque RR (1)	Couple résiduel RR (1)	Nm	<b>0.08</b>	lb.ft	<b>0.06</b>
Coil resistance (2)	Impédance de la bobine (2)	Ω	<b>24</b>		
Rotor inertia	Inertie du rotor	kg.m <sup>2</sup>	<b>16.10<sup>-6</sup></b>		
Min rotation speed (3)	Vitesse de rotation min (3)	mn <sup>-1</sup> rpm	<b>40</b>		
Max rotation speed (3)	Vitesse de rotation max (3)	mn <sup>-1</sup> rpm	<b>3000</b>		
Rated housing Temp. (4)	Temp. ext. nominale du corps (4)	°C	<b>100</b>		
Ultimate housing Temp.	Limite max. de Temp. ext. du corps	°C	<b>120</b>		

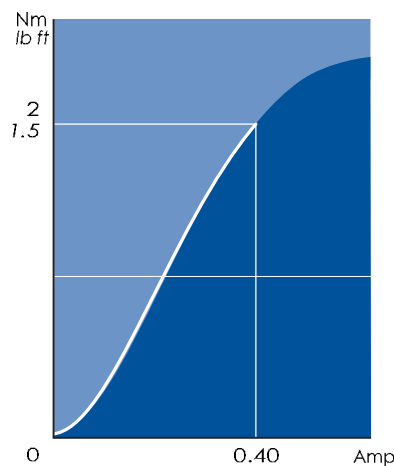
- (1) remnant rotor version  
(2) at 20°C (varies with the coil temperature)  
(3) except RR versions. Any further request, please consult your supplier  
(4) max for rated life

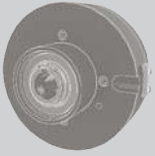
- (1) version rotor rémanent  
(2) à 20°C (variable en fonction de la température de bobine)  
(3) sauf versions RR. Pour toute autre valeur souhaitée, consultez votre revendeur  
(4) limite max pour une durée de vie nominale

**Full range / Gamme complète**

	Power Puissance W	Weight Masse kg / lb	Ordering Code Code de commande
FAT 20	<b>40</b>	0.80 / 1.76	ME314320-00
FRAT 20	<b>60</b>	0.90 / 1.98	ME314325-00

**Typical torque vs. current / Courbe caractéristique courant - couple**

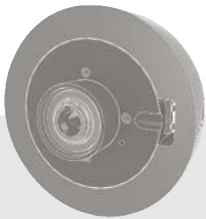
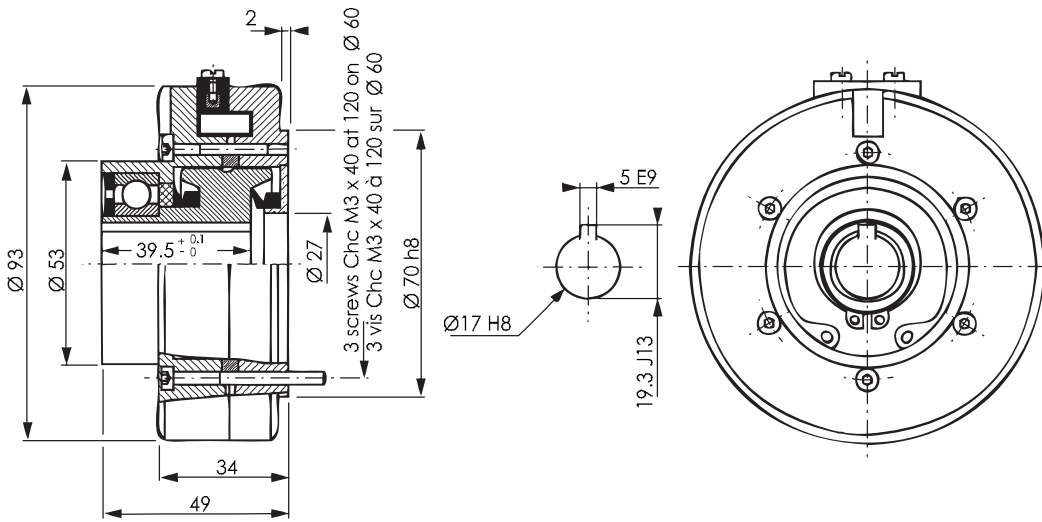




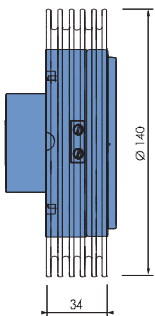
FAT 50



**DIMENSIONS - Size 50**  
*DIMENSIONS - Taille 50*



FRAT



All data subject to change without notice  
Données susceptibles d'être modifiées sans préavis



**TECHNICAL DATA - Size 50**  
**DONNEES TECHNIQUES - Taille 50**

**Features / Caractéristiques**

Technical Features	Données techniques				
Rated torque	Couple nominal	Nm	<b>5</b>	lb.ft	<b>4</b>
Rated current	Courant nominal	A	<b>0.50</b>	Amp	<b>0.50</b>
Residual torque	Couple résiduel	Nm	<b>0.20</b>	lb.ft	<b>0.15</b>
Residual torque RR (1)	Couple résiduel RR (1)	Nm	<b>0.40</b>	lb.ft	<b>0.30</b>
Coil resistance (2)	Impédance de la bobine (2)	Ω	<b>24</b>		
Rotor inertia	Inertie du rotor	kg.m <sup>2</sup>	<b>99.10<sup>-6</sup></b>		
Min rotation speed (3)	Vitesse de rotation min (3)	mn <sup>-1</sup> rpm	<b>40</b>		
Max rotation speed (3)	Vitesse de rotation max (3)	mn <sup>-1</sup> rpm	<b>3000</b>		
Rated Outside body Temp. (4)	Temp. ext. nominale du corps (4)	°C	<b>100</b>		
Ultimate Outside body Temp.	Limite max. de Temp. ext. du corps	°C	<b>120</b>		

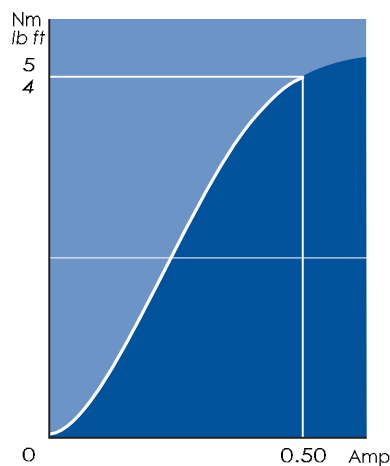
(1) remnant rotor version  
(2) at 20°C (varies with the coil temperature)  
(3) except RR versions. Any further request, please consult your supplier  
(4) max for rated life

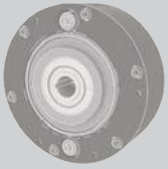
(1) version rotor rémanent  
(2) à 20°C (variable en fonction de la température de bobine)  
(3) sauf versions RR. Pour toute autre valeur souhaitée, consultez votre revendeur  
(4) limite max pour une durée de vie nominale

**Full range / Gamme complète**

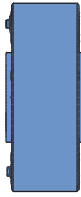
	Power Puissance W	Weight Masse kg / lb	Ordering Code Code de commande
FAT 50	<b>70</b>	1.70 / 3.74	ME313920-00
FRAT 50	<b>100</b>	2.00 / 4.40	ME313925-00

**Typical torque vs. current / Courbe caractéristique courant - couple**

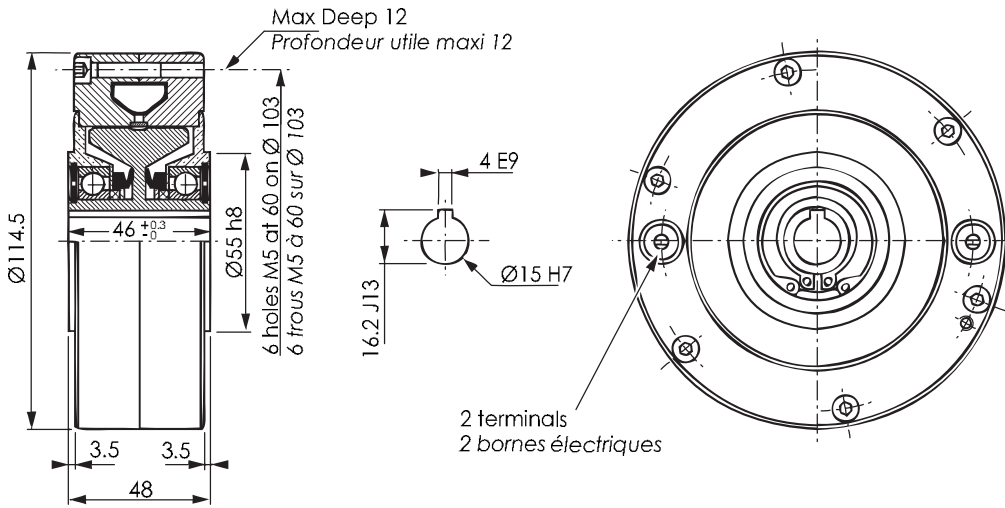




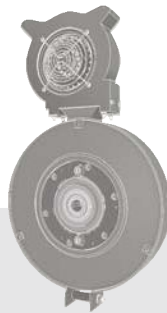
FAT 120



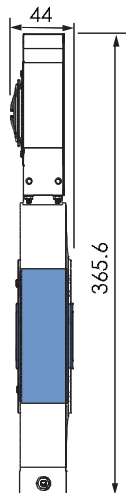
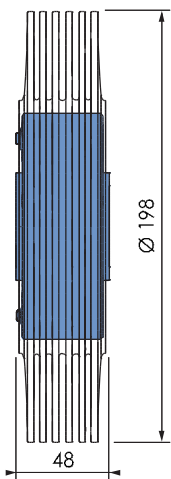
**DIMENSIONS - Size 120**  
**DIMENSIONS - Taille 120**



FRAT



FVRAT



Fan supply : 220V AC, except (5)  
Ventilateur : 220 V Alt., sauf (5)

All data subject to change without notice  
Données susceptibles d'être modifiées sans préavis



**TECHNICAL DATA - Size 120**  
**DONNEES TECHNIQUES - Taille 120**

**Features / Caractéristiques**

Technical Features	Données techniques				
Rated torque	Couple nominal	Nm	<b>12</b>	lb.ft	<b>9</b>
Rated current	Courant nominal	A	<b>0.55</b>	Amp	<b>0.55</b>
Residual torque	Couple résiduel	Nm	<b>0.27</b>	lb.ft	<b>0.20</b>
Residual torque RR (1)	Couple résiduel RR (1)	Nm	<b>0.56</b>	lb.ft	<b>0.40</b>
Coil resistance (2)	Impédance de la bobine (2)	$\Omega$			<b>23</b>
Rotor inertia	Inertie du rotor	kg.m <sup>2</sup>			<b>0.25.10<sup>-3</sup></b>
Min rotation speed (3)	Vitesse de rotation min (3)	mn <sup>-1</sup> rpm			<b>40</b>
Max rotation speed (3)	Vitesse de rotation max (3)	mn <sup>-1</sup> rpm			<b>3000</b>
Rated Outside body Temp. (4)	Temp. ext. nominale du corps (4)	°C			<b>100</b>
Ultimate Outside body Temp.	Limite max. de Temp. ext. du corps	°C			<b>120</b>

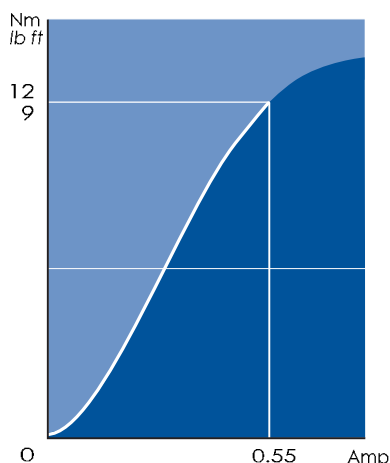
(1) remnant rotor version  
(2) at 20°C (varies with the coil temperature)  
(3) except RR versions. Any further request, please consult your supplier  
(4) max for rated life

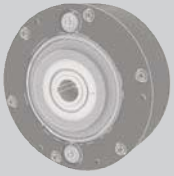
(1) version rotor rémanent  
(2) à 20°C (variable en fonction de la température de bobine)  
(3) sauf versions RR. Pour toute autre valeur souhaitée, consultez votre revendeur  
(4) limite max pour une durée de vie nominale

**Full range / Gamme complète**

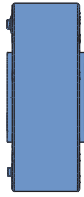
	Power Puissance W	Weight Masse kg / lb	Ordering Code Code de commande
FAT 120	<b>75</b>	2.60 / 5.72	ME321300-00
FRAT 120	<b>150</b>	4.40 / 9.68	ME321400-00
FVRAT 120	<b>650</b>	5.50 / 12.1	ME321400-00 + ME126105-00 (5)
(5) US version : ME321300BK (110 V AC)		(5) Version US : ME 321300BK (110 V AC)	

**Typical torque vs. current / Courbe caractéristique courant - couple**

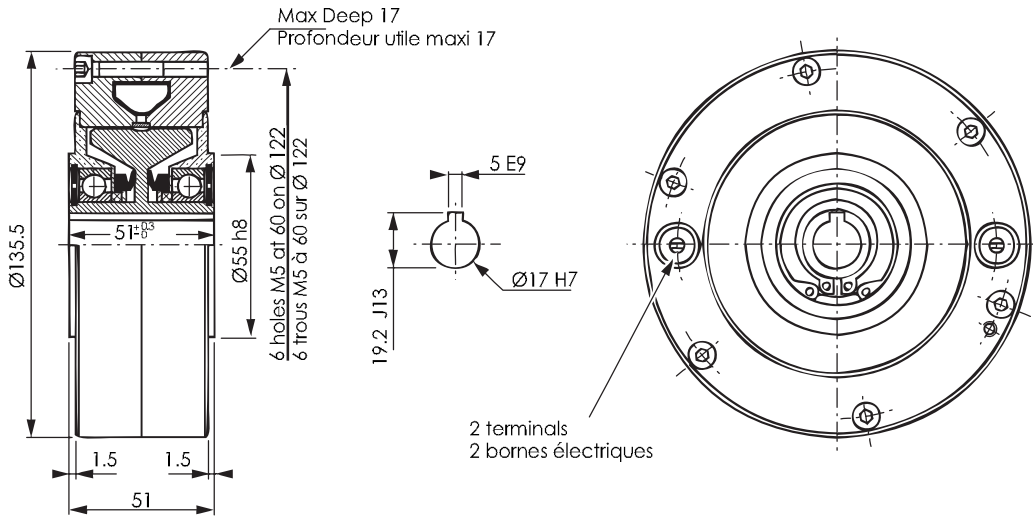




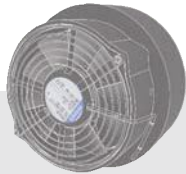
FAT 350



**DIMENSIONS - Size 350**  
**DIMENSIONS - Taille 350**



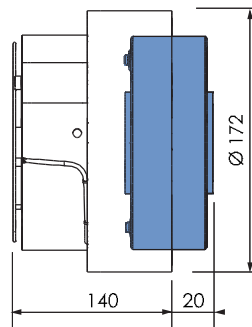
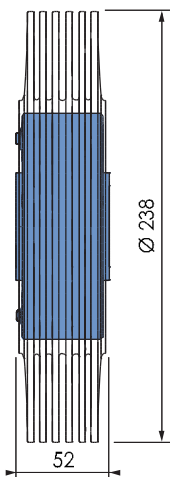
FRAT



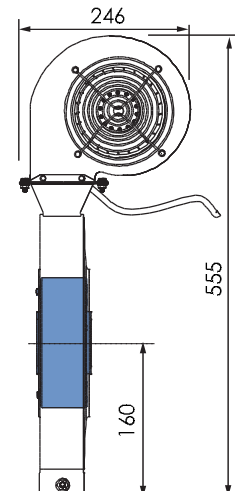
FVAT



FVRAT



Fan supply : 24V DC  
Ventilateur : 24 V CC



Fan supply : 220V AC, except (5)  
Ventilateur : 220 V Alt., sauf (5)

All data subject to change without notice  
Données susceptibles d'être modifiées sans préavis



**TECHNICAL DATA - Size 350**  
**DONNEES TECHNIQUES - Taille 350**

**Features / Caractéristiques**

Technical Features	Données techniques				
Rated torque	Couple nominal	Nm	<b>35</b>	lb.ft	<b>26</b>
Rated current	Courant nominal	A	<b>1.00</b>	Amp	<b>1.00</b>
Residual torque	Couple résiduel	Nm	<b>0.33</b>	lb.ft	<b>0.24</b>
Residual torque RR (1)	Couple résiduel RR (1)	Nm	<b>0.66</b>	lb.ft	<b>0.48</b>
Coil resistance (2)	Impédance de la bobine (2)	Ω	<b>19</b>		
Rotor inertia	Inertie du rotor	kg.m <sup>2</sup>	<b>0.79.10<sup>-3</sup></b>		
Min rotation speed (3)	Vitesse de rotation min (3)	mn <sup>-1</sup> rpm	<b>40</b>		
Max rotation speed (3)	Vitesse de rotation max (3)	mn <sup>-1</sup> rpm	<b>3000</b>		
Rated Outside body Temp. (4)	Temp. ext. nominale du corps (4)	°C	<b>100</b>		
Ultimate Outside body Temp.	Limite max. de Temp. ext. du corps	°C	<b>120</b>		

(1) remnant rotor version  
(2) at 20°C (varies with the coil temperature)  
(3) except RR versions. Any further request, please consult your supplier  
(4) max for rated life

(1) version rotor rémanent  
(2) à 20°C (variable en fonction de la température de bobine)  
(3) sauf versions RR. Pour toute autre valeur souhaitée, consultez votre revendeur  
(4) limite max pour une durée de vie nominale

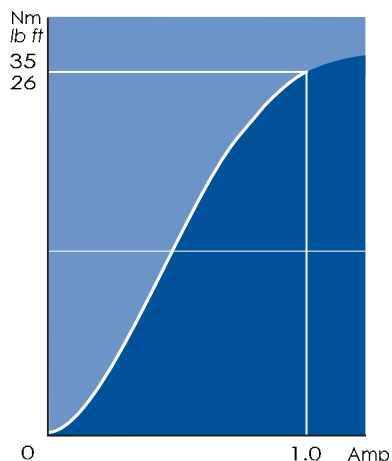
**Full range / Gamme complète**

	Power Puissance W	Weight Masse kg / lb	Ordering Code Code de commande
FAT 350	<b>100</b>	4.50 / 9.90	ME321700-00
FRAT 350	<b>210</b>	6.70 / 14.7	ME321800-00
FVAT 350	<b>500</b>	5.80 / 12.8	ME321700-00 + ME129196-00
FVRAT 350	<b>1400</b>	11.7 / 25.7	ME321800-00 + ME338400-00 (5)

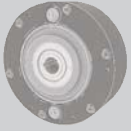
(5) US version : ME321700BK (110 V AC)

(5) Version US : ME 321700BK (110 V AC)

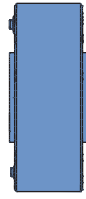
**Typical torque vs. current / Courbe caractéristique courant - couple**



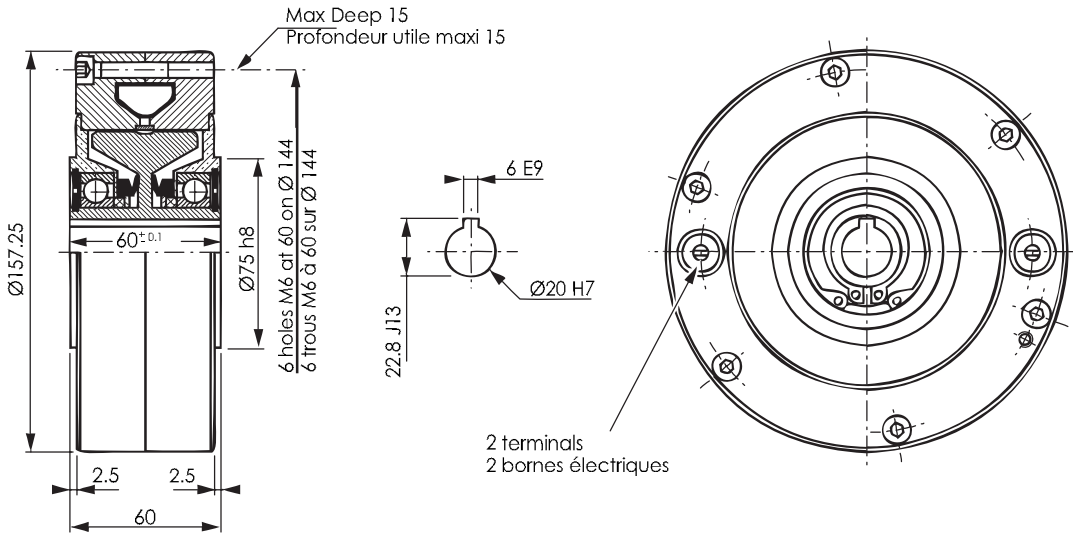




FAT 650



**DIMENSIONS - Size 650**  
**DIMENSIONS - Taille 650**



FRAT



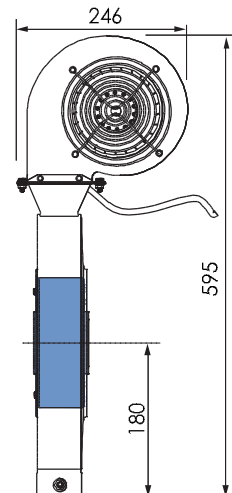
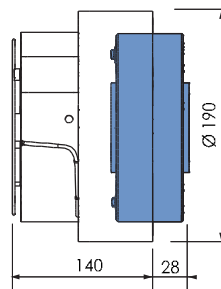
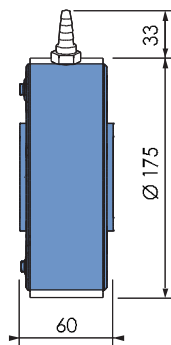
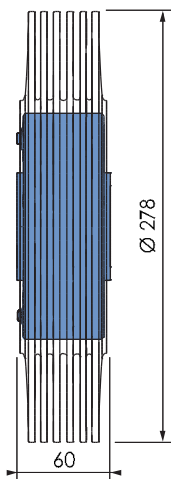
FRATO



FVAT



FVRAT



Fan supply : 24V DC  
Ventilateur : 24 V CC

Fan supply : 220V AC, except (5)  
Ventilateur : 220 V Alt., sauf (5)

All data subject to change without notice  
Données susceptibles d'être modifiées sans préavis



**TECHNICAL DATA - Size 650**  
**DONNEES TECHNIQUES - Taille 650**

**Features / Caractéristiques**

Technical Features	Données techniques			
Rated torque	Couple nominal	Nm	<b>65</b> lb.ft	<b>50</b>
Rated current	Courant nominal	A	<b>1.00</b> Amp	<b>1.00</b>
Residual torque	Couple résiduel	Nm	<b>0.63</b> lb.ft	<b>0.46</b>
Residual torque RR (1)	Couple résiduel RR (1)	Nm	<b>1.30</b> lb.ft	<b>0.93</b>
Coil resistance (2)	Impédance de la bobine (2)	Ω	<b>20</b>	
Rotor inertia	Inertie du rotor	kg.m <sup>2</sup>	<b>2.10<sup>-3</sup></b>	
Min rotation speed (3)	Vitesse de rotation min (3)	mn <sup>-1</sup> rpm	<b>40</b>	
Max rotation speed (3)	Vitesse de rotation max (3)	mn <sup>-1</sup> rpm	<b>3000</b>	
Rated Outside body Temp. (4)	Temp. ext. nominale du corps (4)	°C	<b>100</b>	
Ultimate Outside body Temp.	Limite max. de Temp. ext. du corps	°C	<b>120</b>	

(1) remnant rotor version  
(2) at 20°C (varies with the coil temperature)  
(3) except RR versions. Any further request, please consult your supplier  
(4) max for rated life

(1) version rotor rémanent  
(2) à 20°C (variable en fonction de la température de bobine)  
(3) sauf versions RR. Pour toute autre valeur souhaitée, consultez votre revendeur  
(4) limite max pour une durée de vie nominale

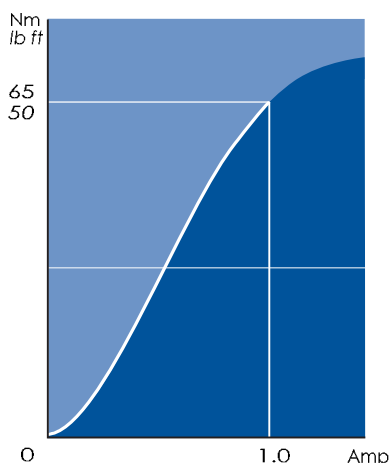
**Full range / Gamme complète**

	Power Puissance W	Weight Masse kg / lb	Ordering Code Code de commande
FAT 650	<b>150</b>	7.20 / 15.8	ME322100-00
FRAT 650	<b>350</b>	11.0 / 24.0	ME322200-00
FVAT 650	<b>700</b>	8.60 / 18.9	ME322100-00 + ME129193-00
FVRAT 650	<b>1800</b>	16.2 / 35.6	ME322200-00 + ME338500-00 (5)
FRATO 650 (6)	<b>2000</b>	8.60 / 18.9	ME322500-00

(5) US version : ME338500BK (110 V AC)  
(6) water flow requirement : 120 l/h

(5) Version US : ME 338500BK (110 V AC)  
(6) pour un débit d'eau de 120 l/h

**Typical torque vs. current / Courbe caractéristique courant - couple**

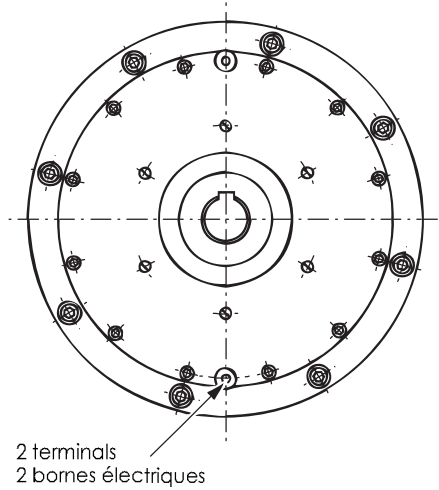
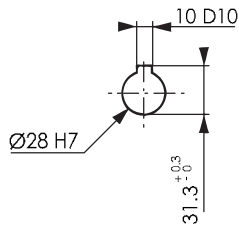
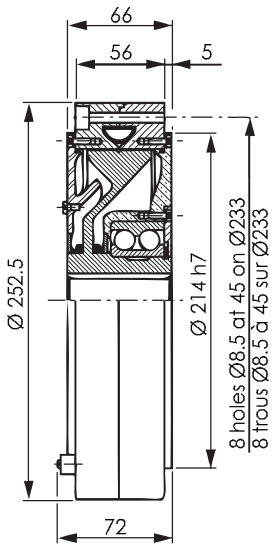




FAT 1200



**DIMENSIONS - Size 1200**  
**DIMENSIONS - Taille 1200**



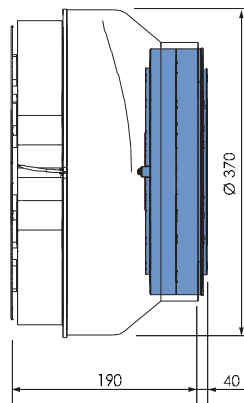
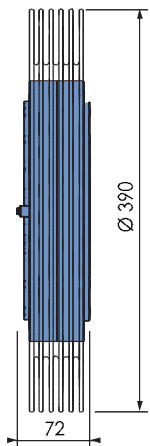
FRAT



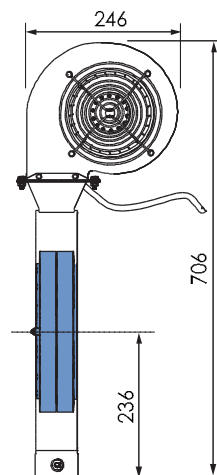
FVAT



FVRAT



Fan supply : 24V DC  
Ventilateur : 24 V CC



Fan supply : 220V AC, except (5)  
Ventilateur : 220 V Alt, sauf (5)



TECHNICAL DATA - Size 1200  
DONNEES TECHNIQUES - Taille 1200

Features / Caractéristiques

Technical Features	Données techniques			
Rated torque	Couple nominal	Nm	120 lb.ft	90
Rated current	Courant nominal	A	1.10 Amp	1.10
Residual torque	Couple résiduel	Nm	1.2 lb.ft	0.9
Residual torque RR (1)	Couple résiduel RR (1)	Nm	2.4 lb.ft	1.8
Coil resistance (2)	Impédance de la bobine (2)	$\Omega$	12.5	
Rotor inertia	Inertie du rotor	kg.m <sup>2</sup>	26.5 .10 <sup>-3</sup>	
Min rotation speed (3)	Vitesse de rotation min (3)	mn <sup>-1</sup> rpm	40	
Max rotation speed (3)	Vitesse de rotation max (3)	mn <sup>-1</sup> rpm	2000	
Rated Outside body Temp. (4)	Temp. ext. nominale du corps (4)	°C	100	
Ultimate Outside body Temp.	Limite max. de Temp. ext. du corps	°C	120	

(1) remnant rotor version  
(2) at 20°C (varies with the coil temperature)  
(3) except RR versions. Any further request, please consult your supplier  
(4) max for rated life

(1) version rotor rémanent  
(2) à 20°C (variable en fonction de la température de bobine)  
(3) sauf versions RR. Pour toute autre valeur souhaitée, consultez votre revendeur  
(4) limite max pour une durée de vie nominale

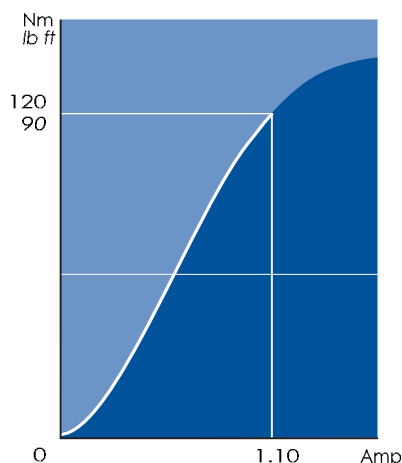
Full range / Gamme complète

	Power Puissance W	Weight Masse kg / lb	Ordering Code Code de commande
FAT 1200	300	17.2 / 37.8	ME317400-00
FRAT 1200	550	25.0 / 55.0	ME322600-00
FVAT 1200	1400	28.0 / 61.6	ME317400-00 + ME129187-00
FVRAT 1200	2000	30.5 / 67.1	ME322600-00 + ME338800-00 (5)

(5) US version : ME322600BK (110 V AC)

(5) Version US : ME 322600BK (110 V AC)

Typical torque vs. current / Courbe caractéristique courant - couple

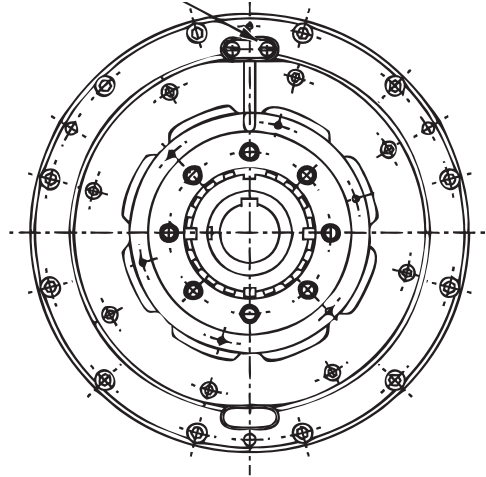
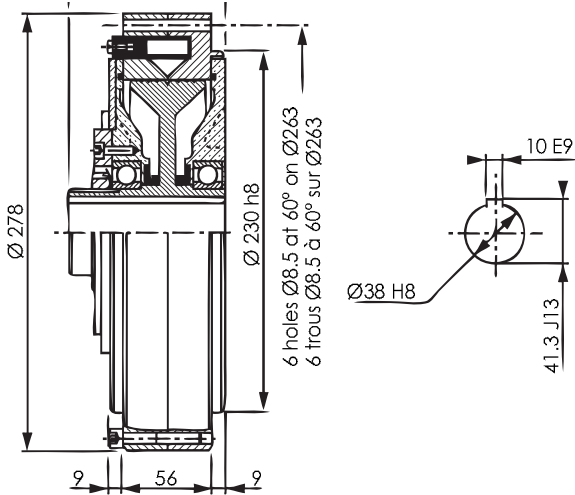




FAT 2002



**DIMENSIONS - Size 2002**  
**DIMENSIONS - Taille 2002**



FRAT



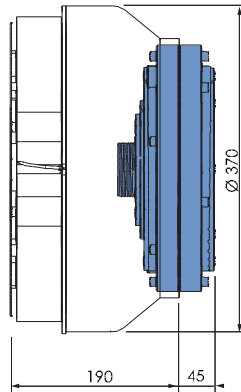
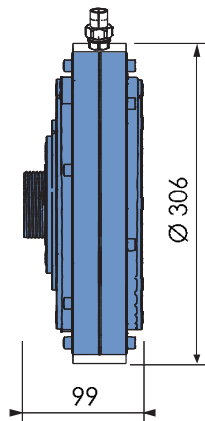
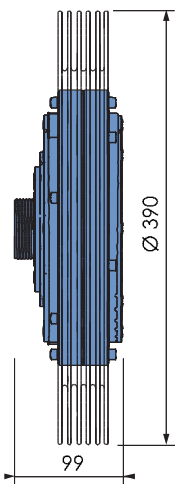
FRATO



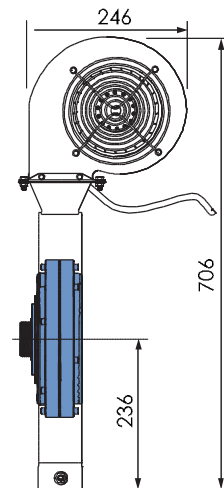
FVAT



FVRAT



Fan supply : 24V DC  
Ventilateur : 24 V CC



Fan supply : 220V AC, except (5)  
Ventilateur : 220 V Alt., sauf (5)

All data subject to change without notice  
Données susceptibles d'être modifiées sans préavis



**TECHNICAL DATA - Size 2002**  
**DONNEES TECHNIQUES - Taille 2002**

**Features / Caractéristiques**

Technical Features	Données techniques				
Rated torque	Couple nominal	Nm	<b>200</b>	lb.ft	<b>150</b>
Rated current	Courant nominal	A	<b>1.55</b>	Amp	<b>1.55</b>
Residual torque	Couple résiduel	Nm	<b>2.0</b>	lb.ft	<b>1.5</b>
Residual torque RR (1)	Couple résiduel RR (1)	Nm	<b>4.0</b>	lb.ft	<b>3.0</b>
Coil resistance (2)	Impédance de la bobine (2)	Ω			<b>11</b>
Rotor inertia	Inertie du rotor	kg.m <sup>2</sup>			<b>35.2 .10<sup>-3</sup></b>
Min rotation speed (3)	Vitesse de rotation min (3)	mn <sup>-1</sup> rpm			<b>40</b>
Max rotation speed (3)	Vitesse de rotation max (3)	mn <sup>-1</sup> rpm			<b>2000</b>
Rated Outside body Temp. (4)	Temp. ext. nominale du corps (4)	°C			<b>100</b>
Ultimate Outside body Temp.	Limite max. de Temp. ext. du corps	°C			<b>120</b>

(1) remnant rotor version  
(2) at 20°C (varies with the coil temperature)  
(3) except RR versions. Any further request, please consult your supplier  
(4) max for rated life

(1) version rotor rémanent  
(2) à 20°C (variable en fonction de la température de bobine)  
(3) sauf versions RR. Pour toute autre valeur souhaitée, consultez votre revendeur  
(4) limite max pour une durée de vie nominale

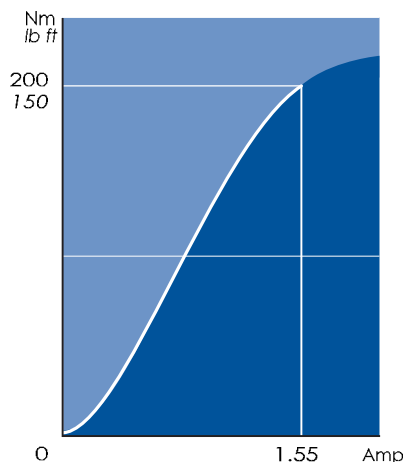
**Full range / Gamme complète**

	Power Puissance W	Weight Masse kg / lb	Ordering Code Code de commande
FAT 2002	<b>400</b>	24.0 / 52.8	ME330200-00
FRAT 2002	<b>700</b>	30.0 / 66.0	ME330210-00
FVAT 2002	<b>1800</b>	34.5 / 75.9	ME330200-00 + ME129190-00
FVRAT 2002	<b>2000</b>	35.5 / 78.1	ME330210-00 + ME338800-00 (5)
FRATO 2002 (6)	<b>2500</b>	28.0 / 61.6	ME330240-00

(5) US version : ME330200BK (110 V AC)  
(6) water flow requirement : 120 l/h

(5) Version US : ME 330200BK (110 V AC)  
(6) pour un débit d'eau de 120 l/h

**Typical torque vs. current / Courbe caractéristique courant - couple**

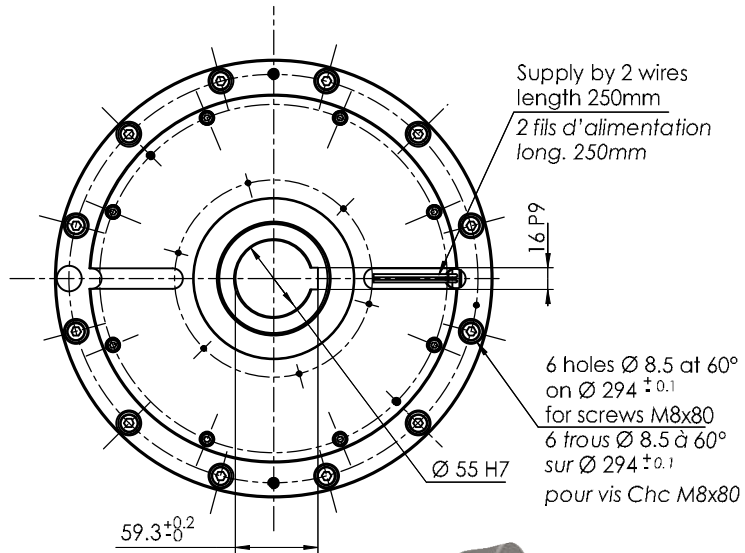
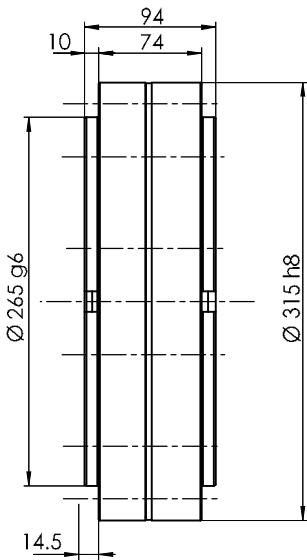




FAT 3500



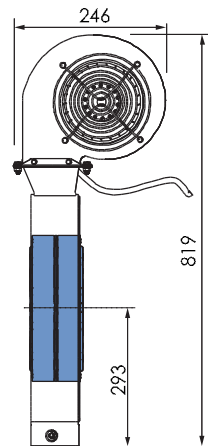
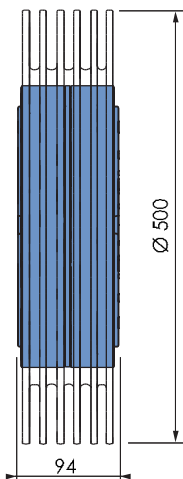
**DIMENSIONS - Size 3500**  
**DIMENSIONS - Taille 3500**



FRAT



FVRAT



Fan supply : 220V AC  
Ventilateur : 220 V Alt.

All data subject to change without notice  
Données susceptibles d'être modifiées sans préavis



**TECHNICAL DATA - Size 3500**  
**DONNEES TECHNIQUES - Taille 3500**

**Features / Caractéristiques**

Technical Features	Données techniques				
Rated torque	Couple nominal	Nm	<b>350</b>	lb.ft	<b>260</b>
Rated current	Courant nominal	A	<b>1.50</b>	Amp	<b>1.50</b>
Residual torque	Couple résiduel	Nm	<b>3.5</b>	lb.ft	<b>2.6</b>
Residual torque RR (1)	Couple résiduel RR (1)	Nm	<b>5.0</b>	lb.ft	<b>3.7</b>
Coil resistance (2)	Impédance de la bobine (2)	$\Omega$	<b>10</b>		
Rotor inertia	Inertie du rotor	kg.m <sup>2</sup>	<b>89 .10<sup>-3</sup></b>		
Min rotation speed (3)	Vitesse de rotation min (3)	mn <sup>-1</sup> rpm	<b>40</b>		
Max rotation speed (3)	Vitesse de rotation max (3)	mn <sup>-1</sup> rpm	<b>2000</b>		
Rated Outside body Temp. (4)	Temp. ext. nominale du corps (4)	°C	<b>100</b>		
Ultimate Outside body Temp.	Limite max. de Temp. ext. du corps	°C	<b>120</b>		

(1) remnant rotor version (1) version rotor rémanent  
 (2) at 20°C (varies with the coil temperature) (2) à 20°C (variable en fonction de la température de bobine)  
 (3) except RR versions. Any further request, please consult your supplier (3) sauf versions RR. Pour toute autre valeur souhaitée, consultez votre revendeur  
 (4) max for rated life (4) limite max pour une durée de vie nominale

**Full range / Gamme complète**

	Power Puissance W	Weight Masse kg / lb	Ordering Code Code de commande
FAT 3500	<b>470</b>	38.0 / 83.6	ME126170-00
FRAT 3500	<b>950</b>	53.0 / 117	ME126338-00
FVRAT 3500	<b>3300</b>	59.5 / 131	ME126338-00 + ME126764-00

**Typical torque vs. current / Courbe caractéristique courant - couple**

